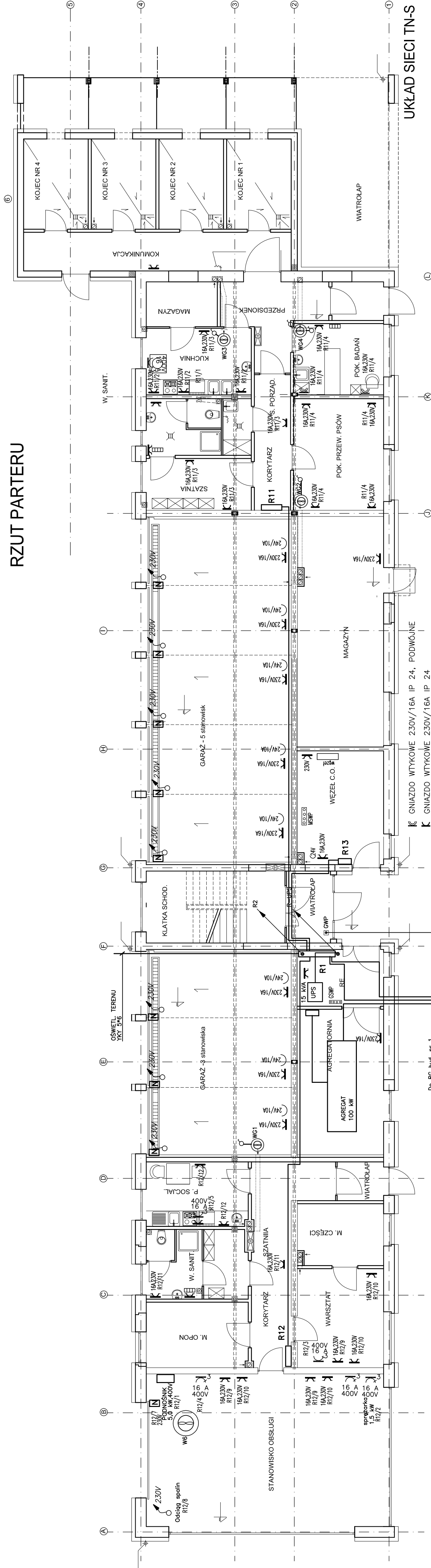


RZUT PARTERU



UWAGA

- Ⓢ WENTYLATORY WSPOMAGAJĄCE WENTYLACJĘ GRAWITACYJNĄ WG1 – WG4
ZASILIŻ Z INSTALACJI GNIAZD WTYKOWYCH PORZĄDKOWYCH
PRZEZ WYŁĄCZNIK

UPS- 15Vkw, CZAS PODTRZYMANIA 8 MIN.

UKŁAD SIECI TN-S

ARTEKTON
ZBIGNIEW BUREK

Dział 5/11.80-434 Gdansk tel.58 718 68 54 tel. kom. 502 505 434, biuro.ortek@wp.pl Komenda Powiatowa Policji w Leńborku, Leńbork ul. Toruńska 5, dz.nr 21/3		Nazwa rysunku: RZUT PARTERU PLAN INSTALACJI SIŁKOWEJ I GNIAZD WTYKOWYCH	
inwestor: Wójeńdowska Komenda Policji w Gdańsku, 80-819 Gdańsk ul. Okopowa 15		upr. w spec. instalac. WBPP-NB-72101/1.82 upr. w spec. instalac. KUP/0070/POE/10	
Projektant:	inż. Marek Linka		
Pracodawca:	inż. Tomasz Ruge		
Opracował:	inż. Marek Linka		
Branża: ELEKTRYCZNA		Data: 27.10.2103r	Nr rys.: E-1

PUNKT ABONENCKI – 2 GNIAZDA NAPIĘCIA GWARANTOWANEGO
4 GNIAZDA NAPIĘCIA NIEGWARANTOWANEGO

N NAPIED ELEKTRYCZNY BRAMY GARAZOWEJ

Nr rys.: **B-1**